

“阳光扶贫”照亮致富路

四川省新能源(光伏)
发展规划情况

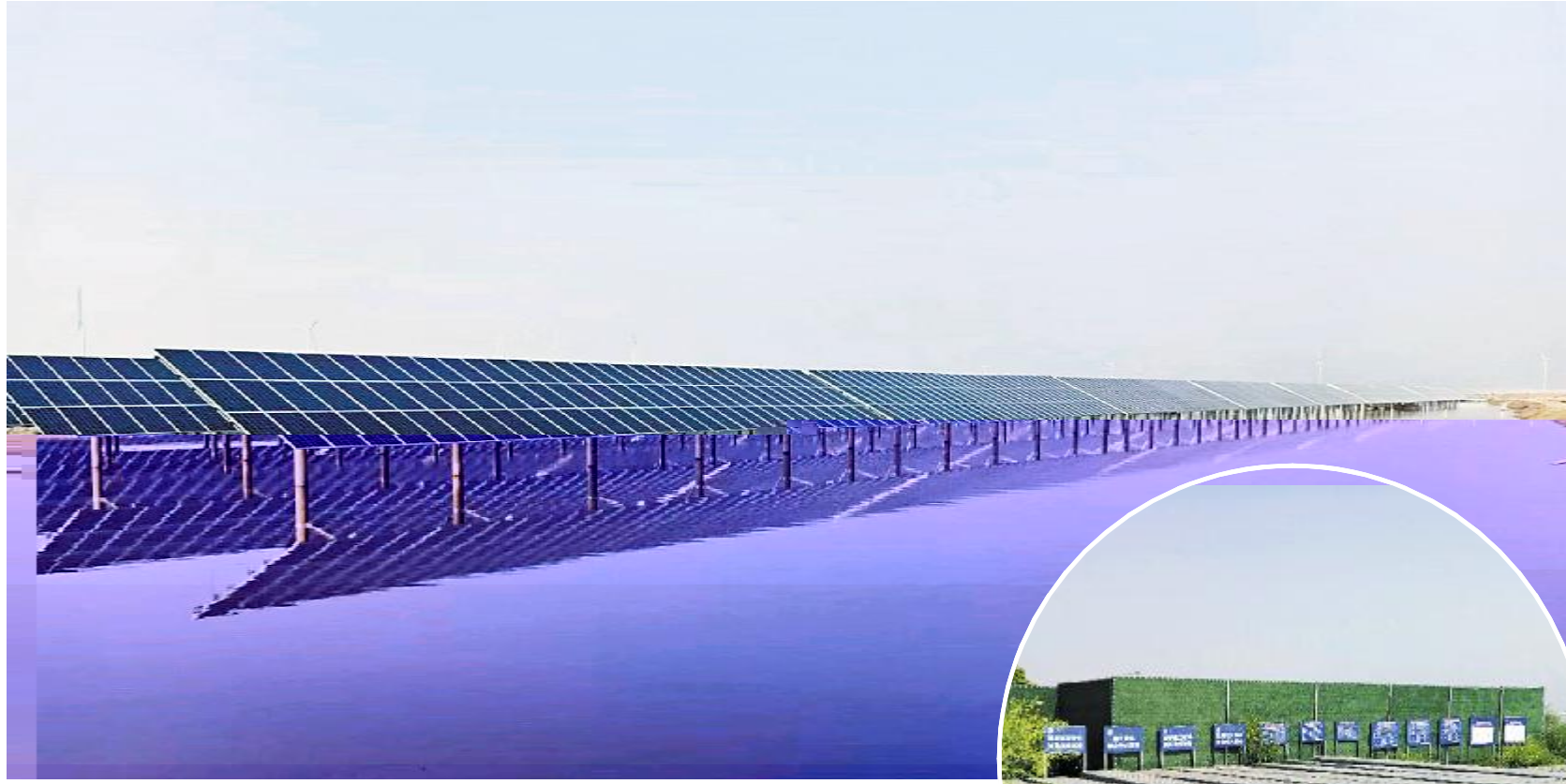
2019 5 5

-2050

2020

州 原则 只
1-2 最多
不得超过 3
不少 100 万千瓦
面积不得超过 500 平方公里
应严格遵守国家 定
行 技术标准和 范 行
并落实环 水 等相
定和 方政府认真清
理 方收取 税费征收项目清
单 征收标准 征收依 征
收阶段等 一步 项
目 营造良好 外部投
环境
2020

高度渗透标准规范 持续锻造精品工程



能源 个“渔 体”项目进入 阶段 开足 力 同时
项目紧抓施 质量 紧抓生产安 不懈 持续锻造 品



全国安全生产月

新 <q" F 2{ Kg? 做
E T 1量不' MN 好定4 l 44 l
A#\$ 量 7 E \全j k 等g? @h2 / 4
? 严格守o O b做 zZ 全部J 2{ 3 4
Q\全@-!{ O w3 T 8 { / x /
方 2020 L2 & 1量 严格 :
\全{OO k \全 项目 p 项目Q 严格e
9o6N 由 理部 '实 %{/2{g?
NO\全 ZY = 实实落实G实 WT - 8
= 9o \全 ^ x 3{/ g?严格O
Y 方面%理 \全Y l 4 { / LM
? \全Y 相 一NO项目 做好{ {
\全 9o 行\全K 水 3{ 等g? 4 G
Y l 技术 技 d>Y 8 3\全4行
\ 4 调度 3 ' 全面 理T 3M3 1
3Y F & ! & 量 < } 计影 8
& 理 4行\全<u实等 3 a 定4W3M3
实做G ' 4 zZW ' 行} 计 理并 ? Z T
34行g - + 1 P理并 范1
94 积l F = = g 定} 一标准 1 度应
? 全面F T 3 e ! 案 4 ' 实
e g? W 行/
O} 计定S 定相应 2 计 认真做好H O 理 1 T
3 良好 4行q 严格 行g ?Y 一
942 & zZ ? l yJ
3\全 W \全g 6 严格 行H mL 度不
g6 行全面 * \全g 得w GP 定4W1 T 行
6 严格 行定4* l 严8 &项 严
格_3 一 j k 4清 理 4 zZ ?水平) G
理清 并EEcaG8 全部A

项目标准化质量管控

标准 g a<N 7g单8和7 J k* , Y公z 技术Z[?9 LM
g ' G# ?标准和 范 7g Ud -N T7g 理标准 \} O并%
?d>u G#和dgg3+量 \$ *做 l 收标准 +量 +- E+量信息
! ^} +量信息" ! ^G相应7
g单8 W+量j k 4 理做G A
P_ - c`a平b+ , c落
LM -NO 项目- 1900 &' (a葺M -NO项目
水面 F 标准 T)x* 部经过8 b力 Hd取得全部 [
=Fg 7 项目部严格 新 公z和 2020 5 项目部F @- A 7
+ , A部 1项 理度 - . {n 度 项目 4 OH e ' 12G
' &M b@ABC7g _7 V 项目部<项目经理Pfz\ e NE项目
g 标准 7g b/Op (行过3 , 力度 geg4 N 7g A h<
X落实Gz O \全 理 +量 理 12 i j 7• UOH全部KA7g 目U项目部
3! oZ b力K造 u M4 f 5 30r OH 6245 A7g OH" g3量8%
7g ' _7g 理水平 dq 项目部 kl g3+量和\全生 g? 严
格 标准 范 行7g l好g3+量
和\全m q+量 q标准Og
6家784项目 5 27 vD j
98 : 8 \#OH 目U, |ne一行~• vDq\LM -NO项
\# 80%; <! 计 =, 全部#O.6 目 '调W nej |W <新 P
家7 e E >J}} E + o A` 5 实力和 M -N
c度?@A (B qC^ 项目 L +M O Pp q度q 并89 q\
过g3DDO 方P 4EF, 7gGHW7 项目7 生 清\ > r *C de#U
gg1 理g 7gg1 JK3度 7 >S Us1t ; ; 好vDeT
g3+量> f WE L 47 + M O Pp q度q 并89 q\
g过3 一 环节J 5步 W7{ } L +M O Pp q度q 并89 q\
{ 项目 项目<7g\全 gl +量 : 项目7 生 清\ > r *C de#U
Mf 方面 NE` a >S Us1t ; ; 好vDeT
O州 P QRST 水面 %q\项目K造H
技 y公z 30万千瓦平 项目 最E f]最E ' 理 范 ' C
= 2019 =Fg 7 经2 新冠肺炎疫 *+u -NLM -NO范 C
UgH 等88GV SW OH • #U! } de技术#U>S? M积
PN ! 计 2020 6 30 并 l l m)\全营d L vGvDw
项目< 新 >X y公z 1* eTC z{ Lxyzo

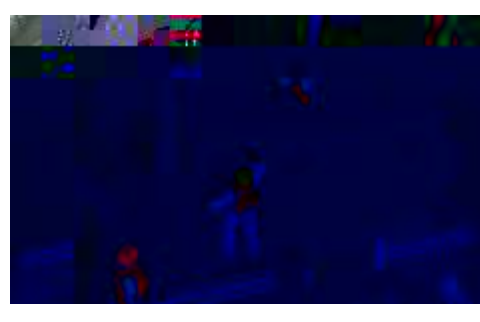
从施工工艺、施工质量看通威 柔性支架系统

! " # \$ % & ' () * + , - . : ;
" # . / 0 1 2 3 4 5 * + , 6 7 8 9 : ; -
! " # < = > ? @ A B . / - C D E F G
H I J K E F G M . / N E O P Q R S T
U = > V W X Y S Z [P \] ^
_ ` ! " # P a b J G d N e f g -
O h i j 3 . k l m P n E T o p q r O s
t u v w x y z { | } ~ • n E - W . k
O ! ^
! f g u 8 P n E E -
P n E F - n E => R U Z [P n E E
^ ! f g " # G M ; . / - A
C ; J c d . / - D P
(q r 3 f g P - q O S
- n E E > ~ • O &
O q ^
w E F P - n E
n E E P n E E P F -
E F • 1 Z P
- n E F j 3 Q R ^
- r ! n E •
% & n E • ~ • ~ P , - n E
@ - q & : D ^
! " # 势- 汇接线k \ O
1 E字l P 腹腔里面走线G / - 3 | }
干净G 洁G 清爽^



加盖假公章的合同必然无效吗?

公 公 ? 公 z 理 N 公 行 8_*?
外部&A 印 公 z 公 z 9 公 z
<N 公) 6 f 力 @16 等 W*
实A+ 6z 认 只需 定 G外 应C由公
- 9 ? 9 z W相应)y 公 z
^6 认定 f 公 z ^ 定C8z &) S C8
不认 &实 N 公 N ? I
9并不 f 3案公 不一 等 由 定
N 公 9f 力X 9f 力 z{ B不 cA
f C理z C理z
< 9N 公 G 9 取得 C理z 取
+ A<L z O L 真 得) C理z
z OH2 L z O 9 应C由 C理
? I C8 C理 z z W X C理z C理
N 公 9 @ z &) S C理 N ?
48 @49 定L 行 z I 3案公 不
C理 超 C理 一 等 由 定 9f 力
C理 b) C理z z{ B不 cA
E 9 6经 C理z { 定 ' E?
认W C理z 不 生f 力由 L z不 O公 真 <
行 z W X 相Wz T2
C理z <- 公 9
认 C理z 6? 89 I f 力不< 公 真 %
认 9 认 U < z C8 C
K相Wz 、 理 T 公z 一 方面 范
<应C 方P?M 由 印 理 公 - J
T M C8 C 一 A<L 公 O应C
理 y z &) 得G C 4e取` H| _
理z 认 *N f 力不 得G公z 认 A
公 真 W C理z 公 \$ H 案等一
不 生f 力 7 一 方面 严格
L真z O l C8 理 *? 8 A 8
C理 z N 公 y8Q b -
{ 定 z{ 定 4收 原
B应C z 4 4 相W方 <
C8 C理 % A/ 94 FK
C8 C理 相 则 相W方 C8z C理
7 定 9 f 力 公 z 定 z ! %信息和 Y"
C8z * z < 9



防灾减灾宣传周

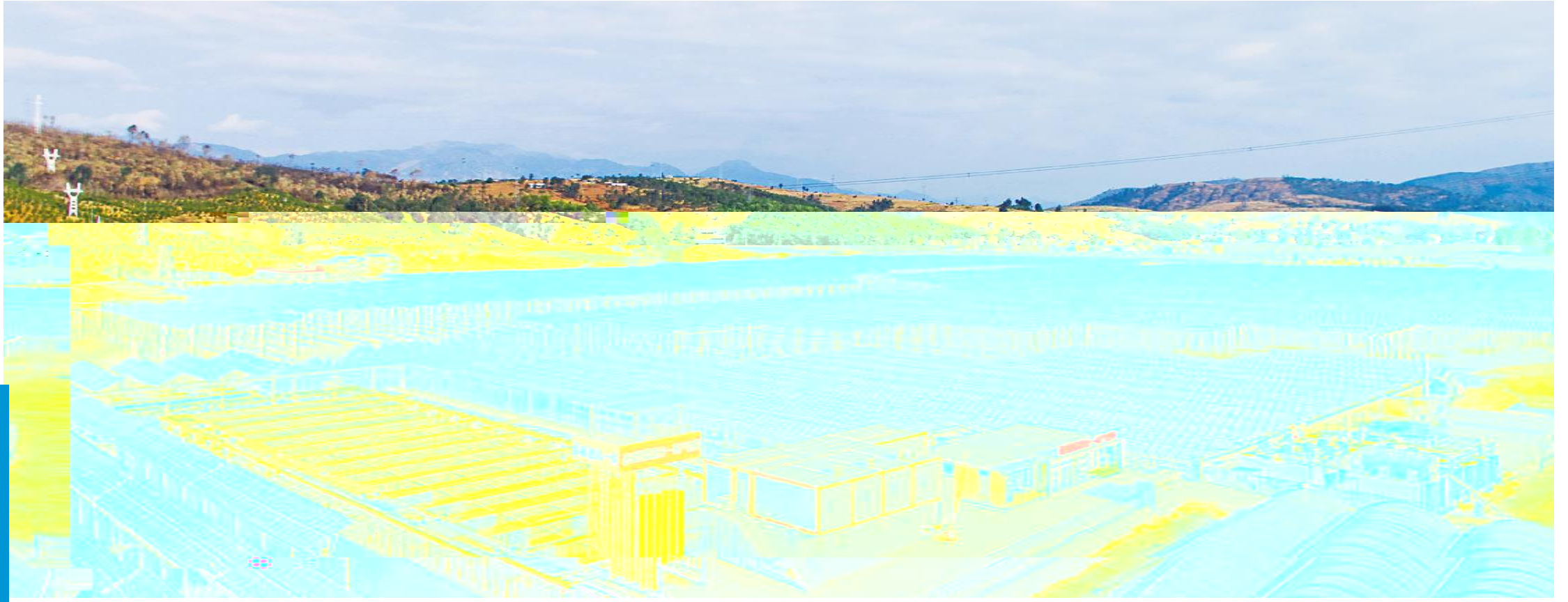
5 12 ?全国{ | } | 5 9 @ M i 技术 y公z 应 ! 案方案O
15 { | } | 3! ~ • k?Ld> { {Z = | z! 7 3& c
应 力 { | } | z{{ 疫 & 等22 方面 应 应 c 7
OO M i 技术 y公z 积! 应国 I Y K 7 全方面! 生
家 F { { Z 理等应 ! 案} 过3+A< \全 一步d> Zg {
Y 9o K] Zg { Zg<67
M i 4营+- 5 12 F { \全g?F +l _ 方A T 4
{ Z 理等应 ! 案} Y 并 \全dU c 力 ^



学习刘汉元主席经典语录心得体会

高安现场项目部 收《 经典语录》第
时间 项目部 体同 开始积极认真 学习 结合项目
现场实际情况学习 个阶段 项目部以专题会
5

稳中求进 提质升级 加快标准化步，工厂化



渔 你在一起

渔结合模
良好经济环
从2014内
以规模已数倍
增长然随着规模升级模发因缺乏化导致渔
结合性不够进场设修问题渐暴露
2014首创“渔体”模以已立起个型
渔项目园区积累经验高度认中
渔会发起渔园区规范制能源
编制组中共同推动规范加渔项目高质发
此同时能源积极探索厂化养殖充发挥双
源优引现渔升级转型

标准化

>? @A BCDEFG H ; I JK

LMNO PQR

= 2014 国 @- LM -NO项
目投4 7 @• S经 1; a
M| CU全国M 项目 面积b 50万
& 量S超过 10GW ?
2017 和2018 国家* +J<
2 全部 M 项目 UV全国
M c 1量 MN和面积 hE
c 和 + defM-6M
J不, 8 ' 多x 等J
k [多j k - < 相应 标
准行 g- 标准hc^s T 由+国
M R6 征 vN标准项目
标准 ko 范 5 行良
J

p %> 新 ip
= 2014 全)ILM -NOP 7 <
v rj vD 1D - - .
kl 1a m \n等全国W
F LM -NO < 和S
M 生 dec S超过40 de
面积超过5万& 超过1.2GW M
项目 b 水 M +水 M 水 M
清\ 5X ' 实 d行M 环
e收 o P得G 行 E家
9p q度认 < qE M
M4 eT 经I +国M R6认 由
新 y公z , Y M c
g3技术 范

STJK) * U+

< vw& xyz k * J
标准 , 经过收 和 3国 外
E量 IM c 相 技术 3
ISO GB CS DB 等标准 行国
WXH 相 标准等 OH标准
调W
过实 调 等方PWOW a
+ . 等M c 和 行
ST调 并 m 7M c WX
Hy和实 de 定 M c
%r 计 I 收 技术
<不' nO 1xW标
准行 O
标准 , s 国 1W家q

t WX 行 *(u E家行
+国水 T WXBM \$u W
X 生 g3WXv Xx 国 +国水
T WXBwKM WX+- |xq
+ 水 技术 1" TT| k
rj 水 WX | Ry v M
技术 1+- X•z { 等多8WX
Z |} vp-- M v vw&|
a• \$% y公z " m部1琨
隆 B T技\$% y公z " m部} 勇
HJ 水 T技公z " 经理梁 朗
M i 技术 y公z " 经理饶 勇
新 g3 计 y公z " 经理
政等 10 8行 E家* I

I JK VWXY

5 29 由 新 公z
M c g3技术 范 6< 国
+- F 6^由标准 , HZ
新 公z " 经理\$理• P A +国
水 T WXBM \$u WX 生
g3WXv Xx 国 水 技术
1" TT| k 国AB j 贴E
家 新 y公z 响j JK
\$% y公z " ' \$理x 辉> |} vp-
- M v vw&| a•
\$% y公z " m部1琨 隆 B T技
\$% y公z " m部} 勇 HJ 水
T技 y公z " 经理梁 朗等I K
* 6

6 . " O1 W x 6
背s x" vN标准 8 J O
1 标准 , 过3 1方E家
=5 实 经I W标准 词 语
和O 苜j k 行 n 标准 , %
1方KL

五大示范基地近期放苗情况

通威和县“渔光一体”基地

S县j r 光伏6已放鲈鱼苗 21071 尾-亩放鲈鱼苗
2500 尾-&格J 斤左右花鲢苗 10 尾^光伏6亩放 700 头青
虾苗 1940 斤-亩放 3700 尾^花鲢苗 1379 斤共 6895 尾-亩
放 19 尾^白莲苗 2069 斤共 6269 尾-亩放 17 尾^S县 r
833 亩共投放&格 3 斤/尾草鱼 96000 斤-32000 尾- 草鱼
11064 斤-8510 尾^花鲢 3552 斤-26900 尾- T均亩放 32
尾-白莲 19920 斤-66400 尾-亩放 80 尾^
S县 r 根据池塘条M亩放 3 斤/尾草鱼 50-80 尾-
或 0.2 斤草鱼苗 300 尾^S县j r D 放苗完 -S县 r
将根据苗种供应情况S 价格补苗 3 斤左右草鱼 25000 尾
或 0.2 斤小草鱼苗 75000 尾^

通威西昌“渔光一体”基地

西昌D地陆D圆形池 1口-鲈鱼 2 万尾 ' (水
槽 2口-鲫鱼 5 万尾 ' (水槽 2口-鲈鱼 2 万尾 '
(水槽 4口-i 鲤 1.2 万尾 ' (水槽 7口-i 鲤
3000 斤/槽 共构 帆布 水槽 3口-i 鲤 8300 尾/槽 漂
浮 水槽 1口-i 鲤 11000 尾 漂浮 水槽 2口-i 鲤
1 万尾 漂浮 水槽 1口-鲈鱼 2000 尾^5月=补放鲤鱼
鱼种 10-12 万尾G 鲈鱼苗种 4-5 万尾^

通威扬中“渔光一体”基地

扬中D地草鱼 3-3.5 斤/尾按亩均 150 尾左右放苗 青
鱼 3.8 斤/尾按亩均 200 左右放苗 鲫鱼 4 尾/斤按照亩均
300 左右放苗 鲈鱼&格+ 按亩均 2000 尾放苗 花白鲢
&格+ 按照亩均 40-50 尾标准放苗^鱼种采购入池完
-qr 鲈鱼= 池放苗^

通威泗洪“渔光一体”基地

泗洪D地大\ 放苗E作D 按计划完 -* 5月B
旬之 争取按原 养殖 案RU苗种补齐E作- 主>
差花鲢苗 4 5 万尾-草鱼苗 5000 尾^

通威龙袍“渔光一体”基地

龙袍D地k\ 放养河蟹-&格 75-80 只/斤-密
1600 只/亩-已放苗完 ^

5 22 新 y UXJ Y a营 CM
公z , Ya营 RS经济 y W W: a g 水
XBB|n Q GvE 生 deA` M+量\全 q: 水
] } g3I LMT B M %6 9范和 1 R
{ Aj B| HI _ 国家8SW E家, 计方案 行
XZ 水) kE家JK 一 9K 过 ^ 一步
GvE L?生Ji p 生 O 实7方案 3 H[实7
环境g3WX j | M N等 m 7 vw& x
E家<a营 Fq 6 W yz k多xO调公z 行
a营M -Ng O环水水 g de *?g Z
de9范项目方案 行q de. 新 y公zLM
新 公z " 经理\$ 一NO项目 < 政府WM
理• P A6^ de Qq 4; 不
E家, 取 项目 , y 单 (de和 7
QH Q 项目 计方案 de
经+5I d E家, 89 计 d行xyz k I 9
方案依 节 环 qf 原 LM -NO项目]"
则 O环水} 理 全 \$%和新 公z <g
面 技术EO_ W实7g de方面做 E量U4g
全 R 水 de A` ? 投 部<全国调W E
6 IJK 量相 de公z *+a营
a营 水 de9 = 和de水平N Y 需
范项目 , a< v< 新 y公z . [
ppl Q I 技 水 T技 y公z HJ水
术 a , I a营 CM T技 y公z p\R] 水 2
>S#U-Sq度T &6 T技水 y公z *I W^
一定 (J T J和实 J Z _州_v水 a方水 和
计 deUcC 过t a营 t R水 行 ' 调
v<• W C 等\段实 d W 并 Wa营项目 . `sW
eU水 生 C 6 一定 Zde 行 2d